

Увлекательно и понятно

В Стерлитамаке обсудили развитие природных территорий

Глэмпинг, экотропа, апицентр, резидент геопарка – если вам незнакомы эти понятия, ничего страшного. Наша республика только на пути становления туризма по международным стандартам. О том, как увлечь пресыщенного обывателя природными красотами Башкирии, что для этого есть и что нужно сделать, какую роль здесь могут сыграть предприниматели, говорили участники бизнес-встречи в Стерлитамаке. Одним из почётных гостей мероприятия в центральной городской библиотеке стала председатель Госкомитета РБ по туризму Эльмира Туканова (фото 1).

Развитие достопримечательностей республики в бизнес-аспекте рассматривалось на примере геопарка «Торатау», который объединяет природные, геологические, а также историко-культурные объекты. Директор «Торатау» Айнур Саманов подчеркнул, что геопарк не ограничивается знаменитым шиханом и его предгорьями. Территория геопарка простирается на 4727 кв. километров, в неё входят земли четырёх районов: Гафурийского, Ишимбайского, Мелеузовского и Стерлитамакского. Помимо гор, скал и пещер, он включает в себя реки, водопады, исторически ценные места, базы отдыха, точки общепита и многое другое.

– Главный акцент я бы хотела сделать на том, что в Башкирии достаточно хорошо развиты направления этнографического туризма, которые передаются через кухню, национальные костюмы, населённые пункты и их жителей, обряды. Это выгодно нас отличает, – заметила Эльмира Туканова. – Проблема в том, что о наших замечательных красотах, маршрутах и природных объектах мало кто знает. Туристы привыкли путешествовать по понятным турам и программам. А с этим у нас пока сложности. Нужно развивать инфраструктуру и создавать события, привлекающие людей. Могу заверить, что деятельность Госкомитета по туризму будет направлена именно на продвижение республиканских туристических маршрутов.

Заместитель дирекции «Торатау» Артур Биктимиров (фото 2) извещил о перспек-

ЭКОТУРИЗМ

тивах геопарка. Например, за счёт дирекции планируется благоустроить участок возле Воскресенского медеплавильного завода и набережную реки Усолки. А вот разработать маршрут для прогулок и наслаждения живой природой (экотропу) предлагается резидентам геопарка – предпринимателям, разместившим свой бизнес на определённой территории. С помощью инвесторов геопарк может обогатиться апицентром, где желающих будут лечить с использованием мёда и пчёл. В появлении глэмпингов (гламурных кемпингов) сомневаться не приходится – отдых на лоне дикой природы в сочетании с комфортными условиями набирает популярность во всём мире.

Производители экологически чистых продуктов, сувениров, владельцы баз отдыха, республиканские туроператоры – на встрече пришли более 50 предпринимателей. Для них делились практическими советами те, кто уже работает на территории «Торатау». Резиденты геопарка Анна Ларина и Геннадий Кошелев рассказали свою историю успеха – открытия экоотеля. Он состоит из семи юрт и кафе, предоставляя различные туристические услуги. С июля 2020 года (момента открытия) в экоотеле побывали 1200 человек и остановились 225 постояльцев. Резиденты давали практические советы по привлечению грантов от Ростуризма, сообщили об опыте участия в конкурсе «Мастера гостеприимства», который позволил обрести новые полезные знакомства.

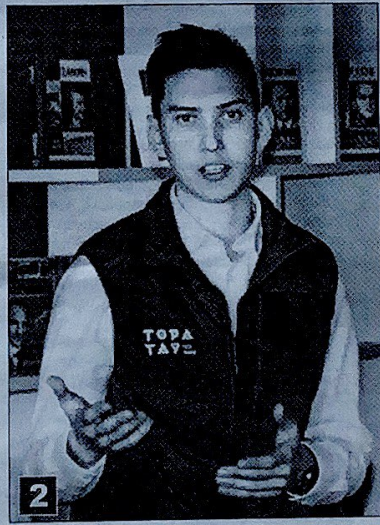
Работа с госпрограммами поддержки бизнеса, оперативное строительство павильонов для продажи еды и напитков в местах скопления туристов, организация глэмпингов – предприниматели могли выбирать темы по интересам. По словам Айнура Саманова, в геопарке начинают действовать событийные площадки для проведения ярмарок, концертов и т.д. На каждый месяц запланировано по 3–4 крупных мероприятия.

– Наше дело – привлекать турпоток. А резиденты обеспечивают условия для отдыха людей, – резюмировал Саманов. – У нас ещё много оригинальных идей и решений, и мы готовы сотрудничать со всеми, кто хочет развивать природную территорию геопарка «Торатау».

С. КРАСНИЦКИЙ



1



2